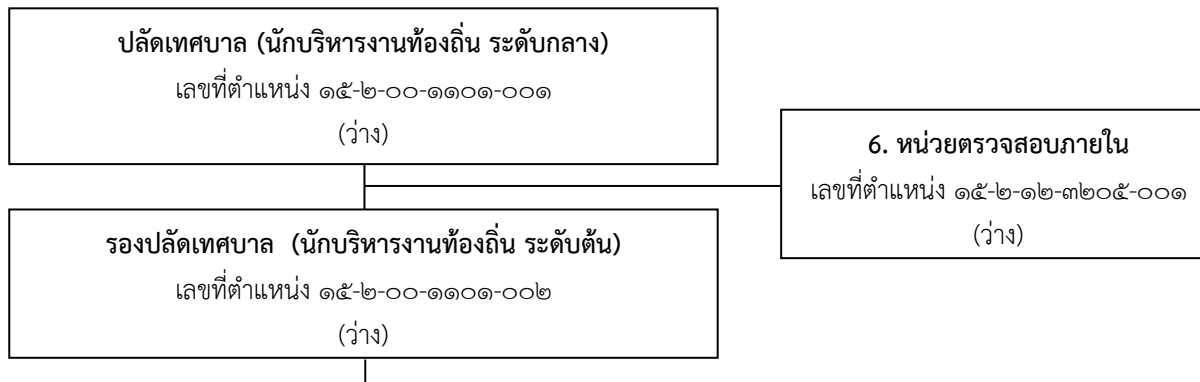


๑๐. แผนภูมิโครงสร้างการแบ่งส่วนราชการตามแผนอัตรากำลัง ๓ ปี (พ.ศ.๒๕๖๗ - ๒๕๖๙) ของเทศบาลตำบลหนองเสม็ด



๑. สำนักปลัด	๒. กองคลัง	๓. กองช่าง	๔. กองสาธารณสุขและสิ่งแวดล้อม	๕. กองการศึกษา
<p><b>พนักงานเทศบาล</b></p> <p>๑. หัวหน้าสำนักปลัดเทศบาล (บริหารงานทั่วไป)   อำนวยการต้น (๑)   เลขที่ตำแหน่ง ๑๕-๒-๐๑-๒๑๐๑-๐๐๑   (ว่าง)</p> <p>๒. นักทรัพยากรบุคคล ปก (๑)   เลขที่ตำแหน่ง ๑๕-๒-๐๑-๓๑๐๒-๐๐๑   นางสาวดวงหทัย มุลลี</p> <p>๓. นักวิเคราะห์นโยบายและแผน ชก (๑)   เลขที่ตำแหน่ง ๑๕-๒-๐๑-๓๑๐๓-๐๐๑   นางพวงพิศ ปัญญาภา</p> <p>๔. นิติกร ชก (๑)   เลขที่ตำแหน่ง ๑๕-๒-๐๑-๓๑๐๕-๐๐๑   นายปฏิพัทธ์ ชุมภูอินตา</p> <p>๕. นักพัฒนาชุมชน ชก (๑)   เลขที่ตำแหน่ง ๑๕-๒-๐๑-๓๑๐๑-๐๐๑   นายจรูญ ถิ่นอุทก</p> <p>๖. นักป้องกันและบรรเทาสาธารณภัย ชก (๑)   เลขที่ตำแหน่ง ๑๕-๒-๐๑-๓๑๑๐-๐๐๑   พันจ่าเอกเด็๊ด ดวงนภา</p>	<p><b>พนักงานเทศบาล</b></p> <p>๑. ผู้อำนวยการกองคลัง   (บริหารงานการคลัง) อำนวยการต้น (๑)   เลขที่ตำแหน่ง ๑๕-๒-๐๔-๑๑๐๑-๐๐๑   (ว่าง)</p> <p>๒. นักวิชาการเงินและบัญชี ปก/ชก (๑)   เลขที่ตำแหน่ง ๑๕-๒-๐๔-๓๒๐๑-๐๐๑   (ว่าง)</p> <p>๓. นักวิชาการจัดเก็บรายได้ ปก/ชก (๑)   เลขที่ตำแหน่ง ๑๕-๒-๐๔-๓๒๐๓-๐๐๑   (ว่าง)</p> <p>๔. เจ้าพนักงานธุรการ ปง (๑)   เลขที่ตำแหน่ง ๑๕-๒-๐๔-๔๑๐๑-๐๐๒   นายรณกร ธรรมชาติ</p> <p>๕. เจ้าพนักงานพัสดุ ปง/ชง (๑)   เลขที่ตำแหน่ง ๑๕-๒-๐๔-๔๒๐๓-๐๐๑   (ว่าง)</p>	<p><b>พนักงานเทศบาล</b></p> <p>๑. ผู้ช่วยการกองช่าง (บริหารงานช่าง)   อำนวยการต้น (๑)   เลขที่ตำแหน่ง ๑๕-๒-๐๕-๒๑๐๓-๐๐๑   (ว่าง)</p> <p>๒. นายช่างไฟฟ้า ปง (๑)   เลขที่ตำแหน่ง ๑๕-๒-๐๕-๔๗๐๖-๐๐๑   นายณัฐพล เรืองจิตร</p> <p>๓. นายช่างโยธา ปง/ชง (๑)   เลขที่ตำแหน่ง ๑๕-๒-๐๕-๔๗๐๑-๐๐๑   (ว่าง)</p> <p>๔. นายช่างโยธา ชง (๑)   เลขที่ตำแหน่ง ๑๕-๒-๐๕-๔๗๐๑-๐๐๒   นายอริชัย เขียวธวัช</p>	<p><b>พนักงานเทศบาล</b></p> <p>๑. ผู้อำนวยการกองสาธารณสุขและสิ่งแวดล้อม (บริหารงานสาธารณสุข)   อำนวยการต้น (๑)   เลขที่ตำแหน่ง ๑๕-๒-๐๖-๒๑๐๔-๐๐๑   นายกรกฎ มนต์ประสิทธิ์</p> <p>๒. นักวิชาการสาธารณสุข ปก (๑)   เลขที่ตำแหน่ง ๑๕-๒-๐๖-๓๒๐๑-๐๐๑   นางสาวรัตติยา วิจิตรสมบัติ</p> <p>๓. เจ้าพนักงานสาธารณสุข ชง (๒)   เลขที่ตำแหน่ง ๑๕-๒-๐๖-๔๖๐๑-๐๐๑   นางสาวณัฐกานต์ สุขกสิ   เลขที่ตำแหน่ง ๑๕-๒-๐๖-๔๖๐๑-๐๐๒   (ว่าง)</p> <p>๔. พยาบาลวิชาชีพ ปก/ชก   เลขที่ตำแหน่ง ๑๕-๒-๐๖-๓๒๐๒-๐๐๑   (ว่าง)</p>	<p><b>พนักงานเทศบาล</b></p> <p>๑. ผู้อำนวยการกองการศึกษา   (บริหารงานการศึกษา) อำนวยการต้น (๑)   เลขที่ตำแหน่ง ๑๕-๒-๐๘-๒๑๐๗-๐๐๑   (ว่าง)</p> <p>๒. นักวิชาการศึกษา ปก (๑)   เลขที่ตำแหน่ง ๑๕-๒-๐๘-๓๑๐๓-๐๐๑   (ว่าง)</p> <p>๓. ครู (๒)   - เลขที่ตำแหน่ง ๑๕-๒-๐๘-๖๖๐๐-๐๕๒   (ว่าง)   - เลขที่ตำแหน่ง ๑๕-๒-๐๘-๓๓๐๐-๐๕๓   นางสาวกนกพร หาญณรงค์</p> <p><b>พนักงานจ้างตามภารกิจ</b></p> <p>๑. ผู้ช่วยครูผู้ช่วย (๒)   - นางสาวจันทร์ทิมา พิกุล   - นางสาวนฤมล จันทร์หอม</p>

๑. สำนักปลัด	๒. กองคลัง	๓. กองช่าง	๔. กองสาธารณสุขและสิ่งแวดล้อม	๕. กองการศึกษา
<p>๗. เจ้าพนักงานธุรการ ปง (๑) เลขที่ตำแหน่ง ๑๕-๒-๐๑-๔๑๐๑-๐๐๑ (ว่าง)</p> <p><b>พนักงานจ้างตามภารกิจ</b></p> <p>๑. ผู้ช่วยนักพัฒนาชุมชน (๑) นางสาวศิริวิมล เก็กลี่</p> <p>๒. ผช.นักวิเคราะห์นโยบายและแผน (๑) นางสาววันดี ปราบเสถียร</p> <p>๓. ผู้ช่วยเจ้าพนักงานธุรการ (๓) - นางสาวกนกกาญจน์ ทองโชติ - น.ส.ศิริินภา วิจิตรจรรยา (งานงานเจ้าหน้าที่ฯ) - น.ส.ธนภรณ์ พูนสินโภคทรัพย์ (งานป้องกันฯ)</p> <p>๔. ผู้ช่วยนักประชาสัมพันธ์ (๑) นางสาวนันทมน ชำปฎี</p> <p>๕. ผู้ช่วยนักจัดการงานทั่วไป (๑) นางสาวแคร์เดียร์ กะดื้อดดี</p> <p>๖. ผู้ช่วยนิติกร (๑) นางสาวน้ำฝน เกษมณี</p> <p>๗. พนักงานขับเครื่องจักรกลขนาดเบา (๑) นายไพฑูรย์ ชำสม</p> <p><b>พนักงานจ้างทั่วไป</b></p> <p>๑. พนักงานขับรถยนต์ (๑) นายปรีชา สงวนหงษ์</p> <p>๒. พนักงานขับรถบรรทุกทุกน้ำ (๑) นายขจรศักดิ์ สารเนตร</p> <p>๓. พนักงานดับเพลิง (๔) - นายธานิล โกมลมาลย์</p>	<p>๖. เจ้าพนักงานจัดเก็บรายได้ ปง/ชง (๑) เลขที่ตำแหน่ง ๑๕-๒-๐๔-๔๒๐๔-๐๐๑ (ว่าง)</p> <p><b>พนักงานจ้างตามภารกิจ</b></p> <p>๑. ผู้ช่วยนักวิชาการเงินและบัญชี (๑) นางสาวศินี ถนอมกุล</p> <p>๒. ผู้ช่วยเจ้าพนักงานการเงินและบัญชี (๑) นางวัชรภาพันท์ เขียวระวีช</p> <p>๓. ผู้ช่วยเจ้าพนักงานจัดเก็บรายได้ (๒) - นางสาวเอมิกา แพทย์นุเคราะห์ - นางสาวรัชฎาวัน อ่อนประดา</p> <p>๔. ผู้ช่วยเจ้าพนักงานพัสดุ (๒) - นางฉวีชาไรซ์ งามเจริญ - นางวรินทร์พร สงวนหงษ์</p> <p><b>พนักงานจ้างทั่วไป</b></p> <p>๑. คนงาน (๓) - นายณัฐพล ตรีวิทยานต์ - นางสาวชนัดดา วิจิตร - นางสาวเบมิกา พูลสวัสดิ์</p>	<p><b>พนักงานจ้างตามภารกิจ</b></p> <p>๑. ผู้ช่วยนายช่างไฟฟ้า (๑) นายทัตพล เล็กผลา</p> <p>๒. ผู้ช่วยนายช่างโยธา (๑) นายศุภกิจ เฟ่งจินดา</p> <p>๓. ผู้ช่วยเจ้าพนักงานธุรการ (๑) นางสาวชนันท์กานต์ รัศมีศาตพร</p> <p><b>พนักงานจ้างทั่วไป</b></p> <p>๑. คนงาน (๒) - นายศุภฎี หุนสนธิ - นายวิษณุ ปานอินทร์</p>	<p><b>พนักงานจ้างตามภารกิจ (ทักษะ)</b></p> <p>๑. พนักงานขับรถขยะ (๒) - นายเสนอ ศิริพงษ์ - นายปิยพงษ์ อลงกรณ์ภักดี</p> <p><b>พนักงานจ้างทั่วไป</b></p> <p>๑. พนักงานประจำรถขยะ (๖) - นายปฐมพงษ์ วันลาราชฎูร์ - นายนิรุทธ์ วิสุทธิแพทย์ - นายนิรันดร์ วิสุทธิแพทย์ - นายสุรเดช สิงห์เขียว - นายวิชิต ทองแดง - (ว่าง ๑)</p> <p>๒. คนงาน (๘) - นายพิศาล บัลลังก์ - นายไพฑูรย์ หวานยี่ด - นายชยธร เกาะลอย - นายผดุงเดช ปานอินทร์ - นางสาวศิริรินทร์ เฟื่องสุข - นายณรงค์ศักดิ์ กำดัด - นายธนัช หอมฉุน - นางสาวธัญชนก ปันนระศรี</p> <p>๓. พนักงานช่วยชีวิตคน (๒) - นางสาวดวงกมล มูลสวัสดิ์ - นายกฤษณัย นาวาสุมุทร</p>	<p>๒. ผู้ช่วยเจ้าพนักงานการเงินและบัญชี (๑) นางสาวมัทนาวดี ปานอินทร์</p> <p><b>พนักงานจ้างทั่วไป</b></p> <p>๑. ผู้ดูแลเด็ก (๒) - นางสาวรุ่งอรุณ เรียงจันทร์ - นางสาวนิชาวัลย์ ศรีบุญเรือง</p> <p>๒. คนงาน (๑) - นางสาวณิรัตน์ สุขสวัสดิ์</p>

๑. สำนักปลัด	๒. กองคลัง	๓. กองช่าง	๔. กองสาธารณสุขและ สิ่งแวดล้อม	๕. กองการศึกษา
- นายอนุสรณ์ บัลลังก์ - นายสนธิ อิมอภัย - นายธีรพงศ์ ไทญ้อยอด ๔. คนงาน (๑) นางศรีไพร ขำวงษ์				